

阪急不動産 新着物件情報 オープンハウス開催

グレイシィ茨木 価額 **3,680**万円 (税込)

806号

～オープンハウス開催時間～ 11月18日 **土** 19日 **日** 14:00～17:00

※オートロックですので、

1階エントランスにて「806呼」を押してください！

※ご都合の合わない方は、下記連絡先までご連絡ください。
ご都合の良い日時にてご案内させていただきます。

■専有面積/77.66㎡

■バルコニー面積/10.89㎡

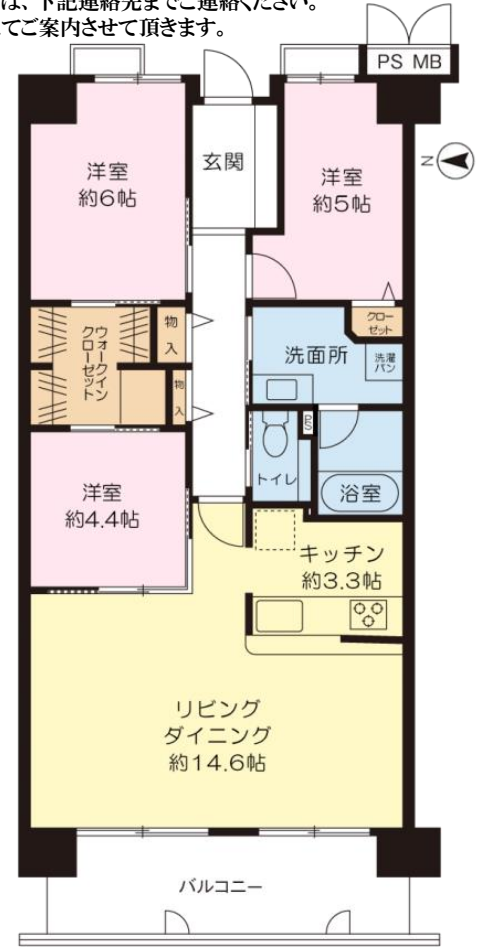
Styles

スタイルズ

阪急品質のリノベーション済住宅



(地図参照：QRコード)



★阪急不動産のスケルトンリノベーション物件★

～リノベーション内容～ (平成29年10月完成)

- ・間取り変更・スケルトンリノベーション
- ・キッチン、トイレ、浴室、洗面台新調
- ・全室クロス張替・建具交換・給湯器交換
- ・フローリング張替・浴室乾燥暖房機新設・・・etc
- 工事施工箇所における**最大10年間長期保証**
- 専有部の**電気配線や給排水管を一新**
- お引き渡し後2回の定期メンテナンスあり**(無償)
- 眺望良好・通風良好・**即入居可能**
- 2018年春開業予定

JR京都線「JR総持寺」駅まで徒歩約3分

売主は阪急不動産です



ご来場お待ちしております！！
物件に対するお問合せ
御内覧希望は・・・松岡まで！



- 所在/茨木市西河原一丁目 ●交通/阪急京都線『総持寺』駅徒歩約9分 ●構造/SRC・RC造地上10階建8階部分
- 現況/空室 ●引渡し/即時 ●間取り/3LDK+WIC ●建築年月/1995年(平成7年)2月 ●管理/全部委託(日勤)
- 管理費/月額7,480円 ●修繕積立金/月額11,261円 ●取引態様/売主



阪急不動産株式会社
阪急ハウジングプラザ 茨木

定休日/水曜日・木曜日 (日曜日・祝日営業)
TEL (072) 636-8923 FAX (072) 636-8925
〒567-0829 茨木市双葉町10番1号(茨木東阪急ビル2階)

http://www.hankyurealty.jp/
阪急不動産 検索



★携帯電話からもご利用いただけます

0120-56-2308
Free Dial
E-mail: hhp-ibaraki@hankyurealty.jp URL: http://www.hankyurealty.jp